

# REDALSA

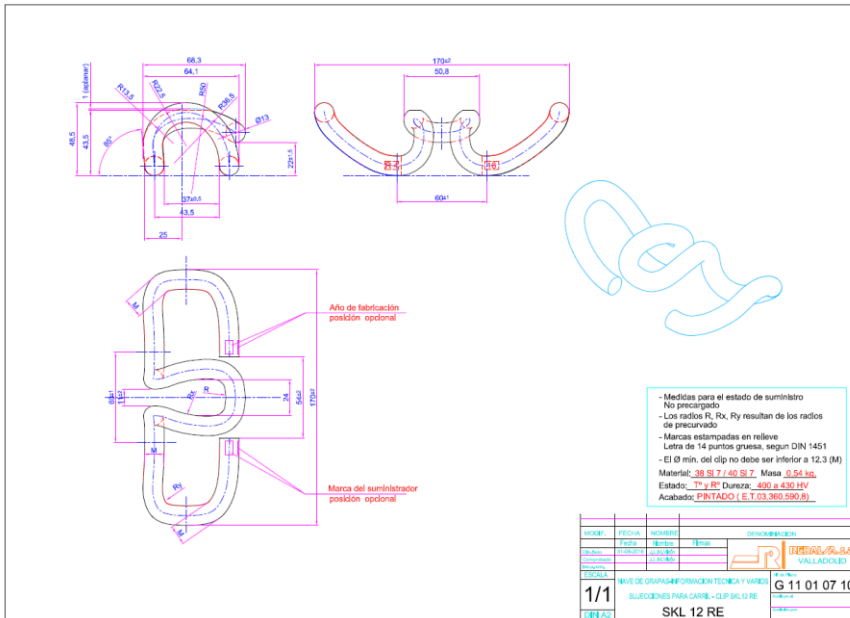
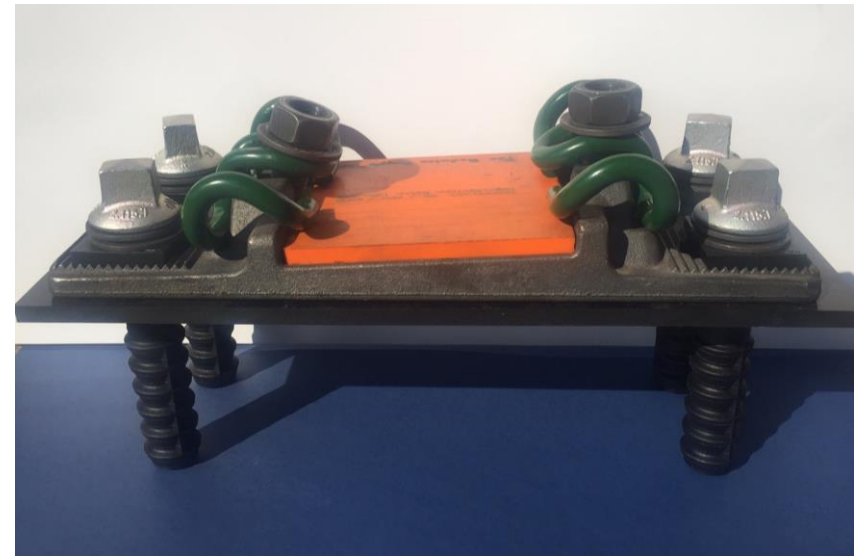
## CLIP ELASTICO "SKL-12 RE"



### CARACTERISTICAS

- Fabricado con acero 38 Si 7 a partir de redondo de 13mm.
- Templado y revenido, con una dureza final de 430 HV 30.
- Granallado y pintado con pintura anticorrosiva.
- Control dimensional del 100% de los clips.
- Ensayos físicos de laboratorio, de flexibilidad, dureza, fatiga, corrosión, resistencia a la tracción.
- Exámenes micrográficos tanto de materia prima, como de producto acabado.
- Deflexión admisible **2,0 mm**.

### EJEMPLO DE UTILIZACIÓN EN PLACA METÁLICA EDILON SEDRA



DIMENSIONES GENERALES